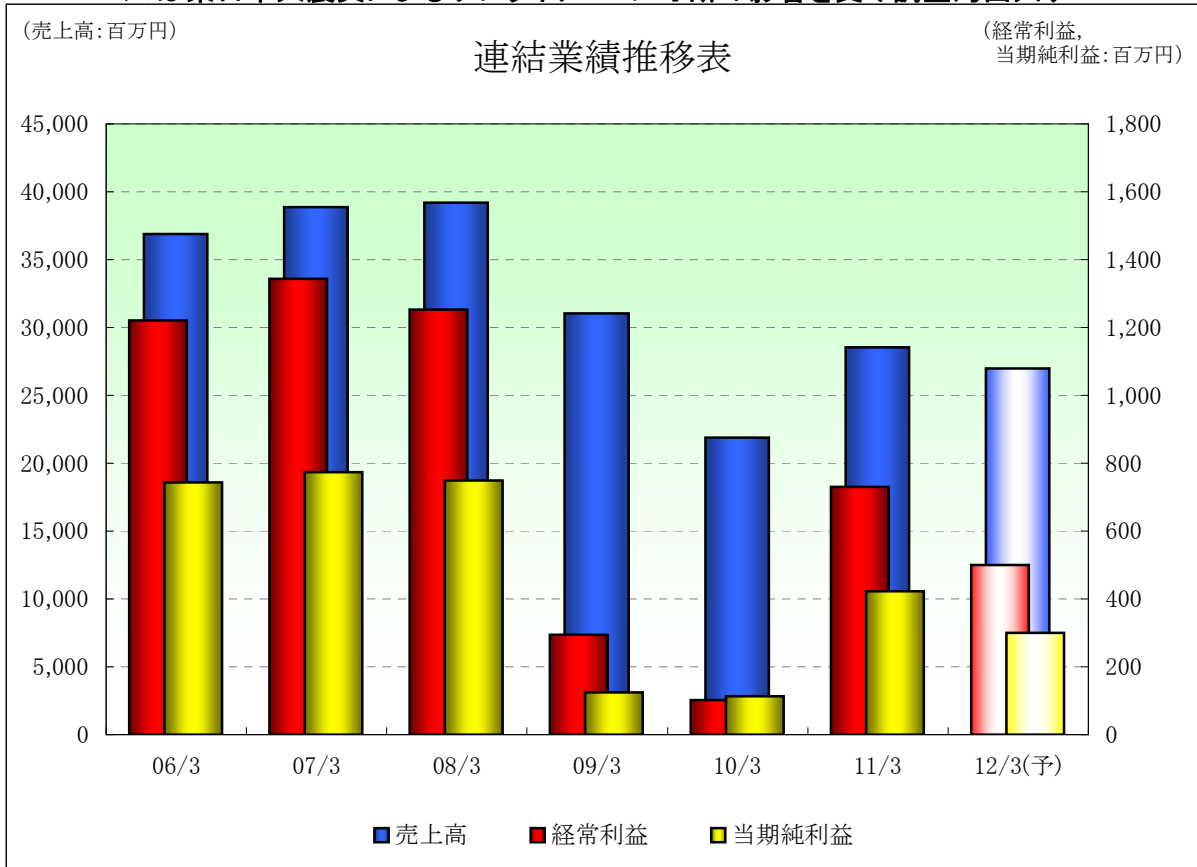


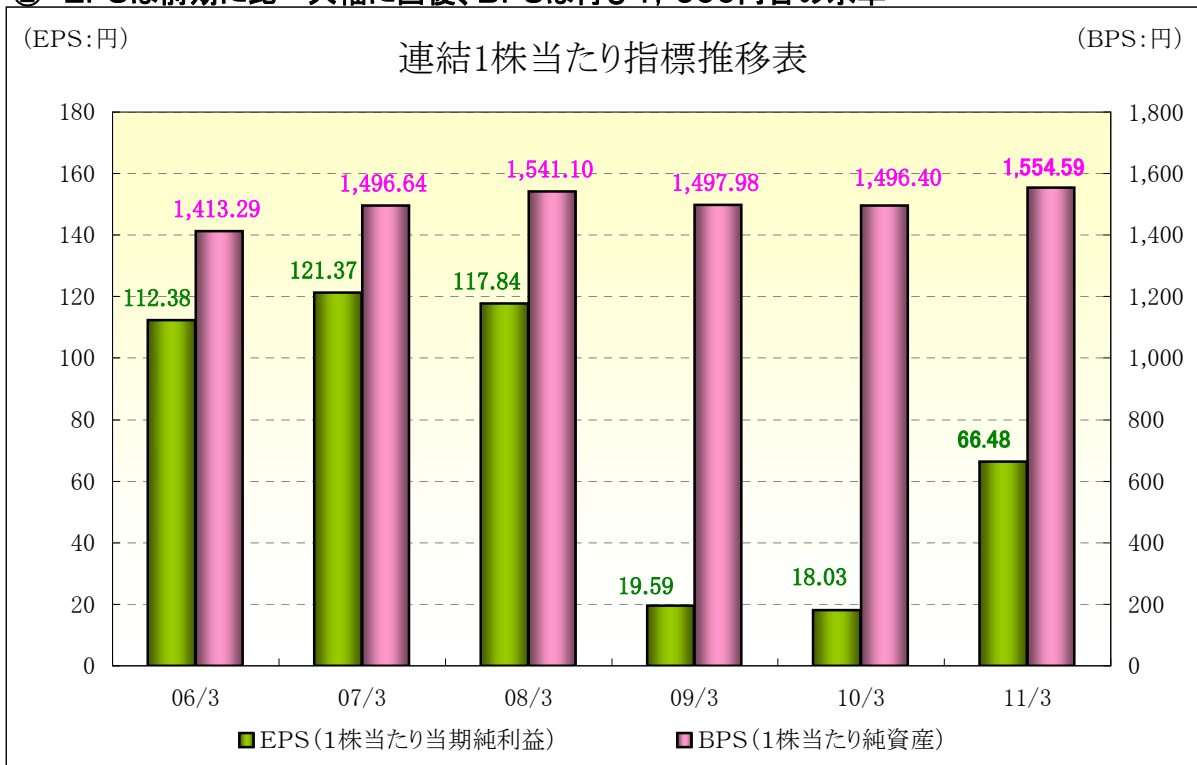
① 2011/3は生産、設備投資の回復を受け、大幅増収増益へ  
2012/3は東日本大震災によるサプライチェーン寸断の影響を受け調整局面入り



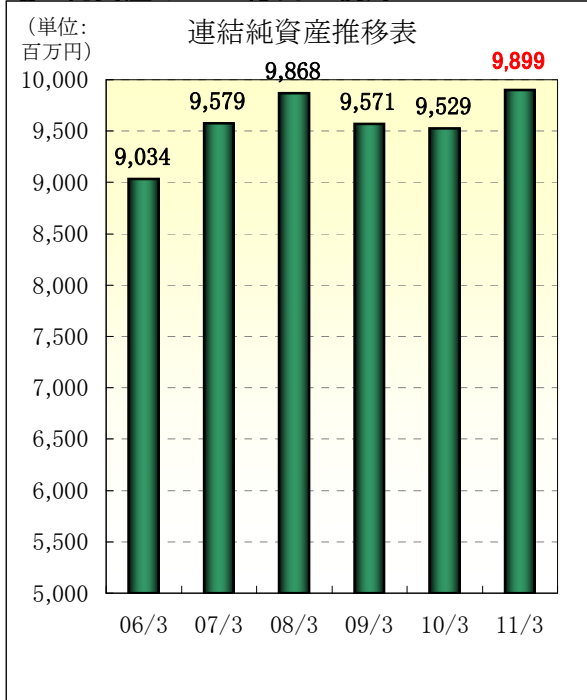
(単位:百万円)

連結	2006/3	2007/3	2008/3	2009/3	2010/3	2011/3	2012/3(予)
売上高	36,866	38,850	39,221	31,031	21,897	28,527	27,000
経常利益	1,220	1,343	1,253	295	101	731	500
当期純利益	744	773	750	124	114	423	300

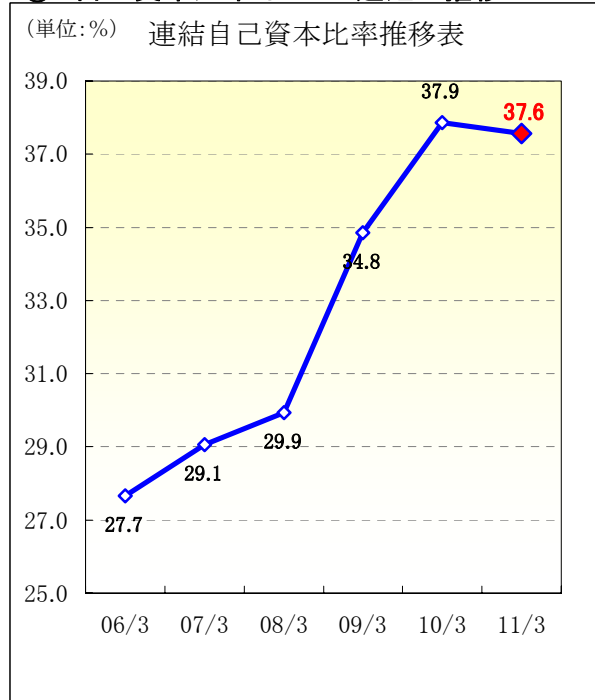
② EPSは前期に比べ大幅に回復、BPSは再び1,500円台の水準へ



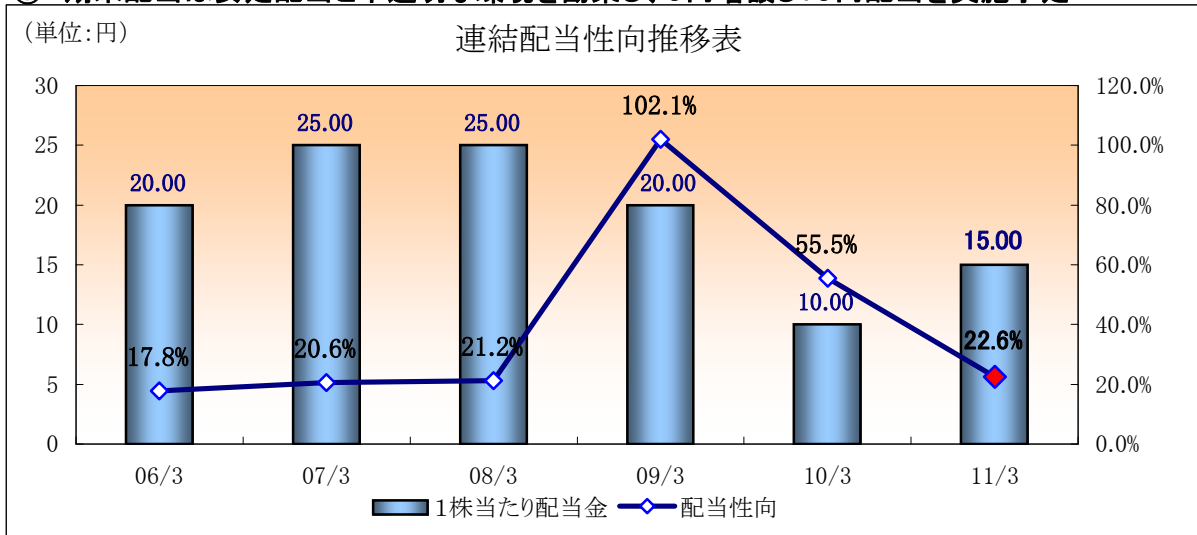
③ 純資産は100億円が視野へ



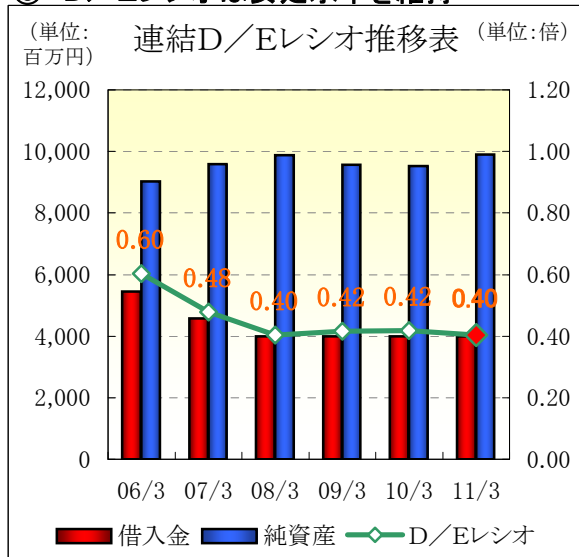
④ 自己資本比率は38%近辺で推移



⑤ 期末配当は安定配当と不透明な環境を勘案し、5円増額し15円配当を実施予定



⑥ D/Eレシオは安定水準を維持



⑦ 円高の影響を受け輸出は苦戦

