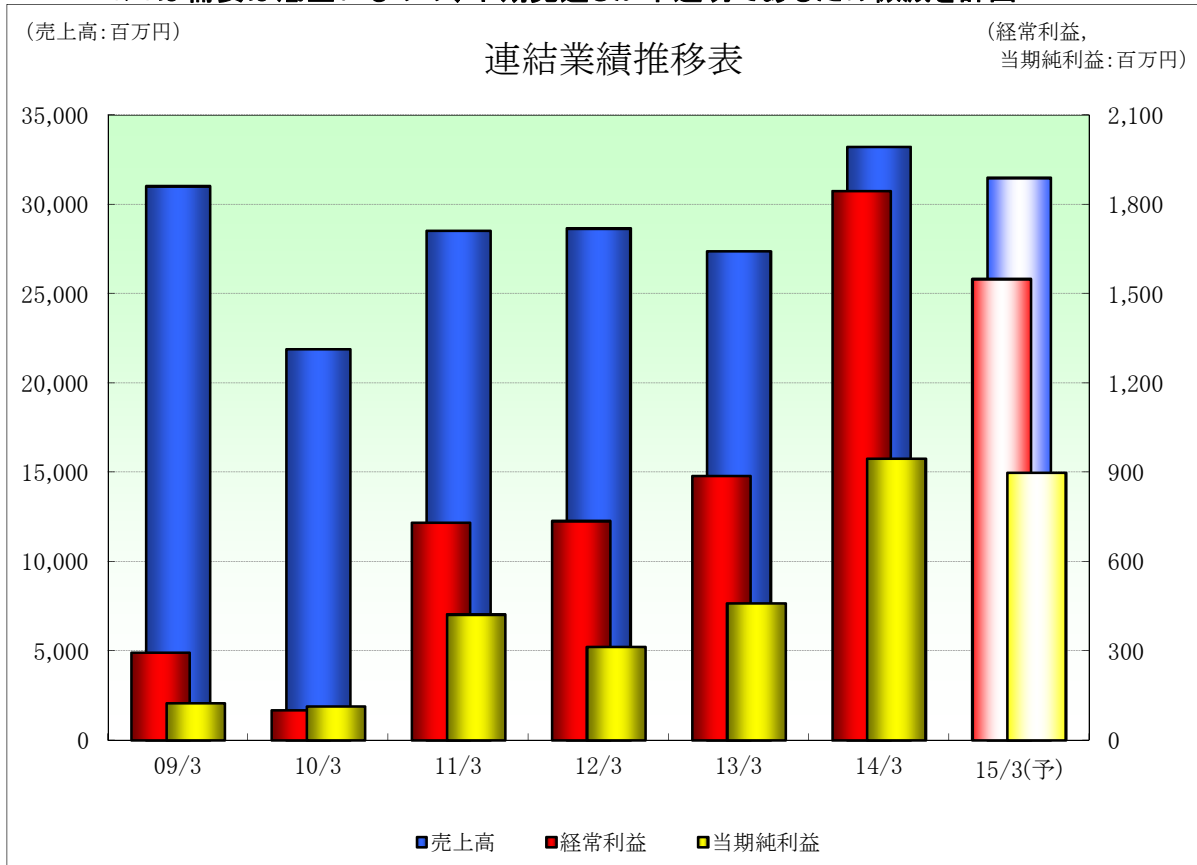


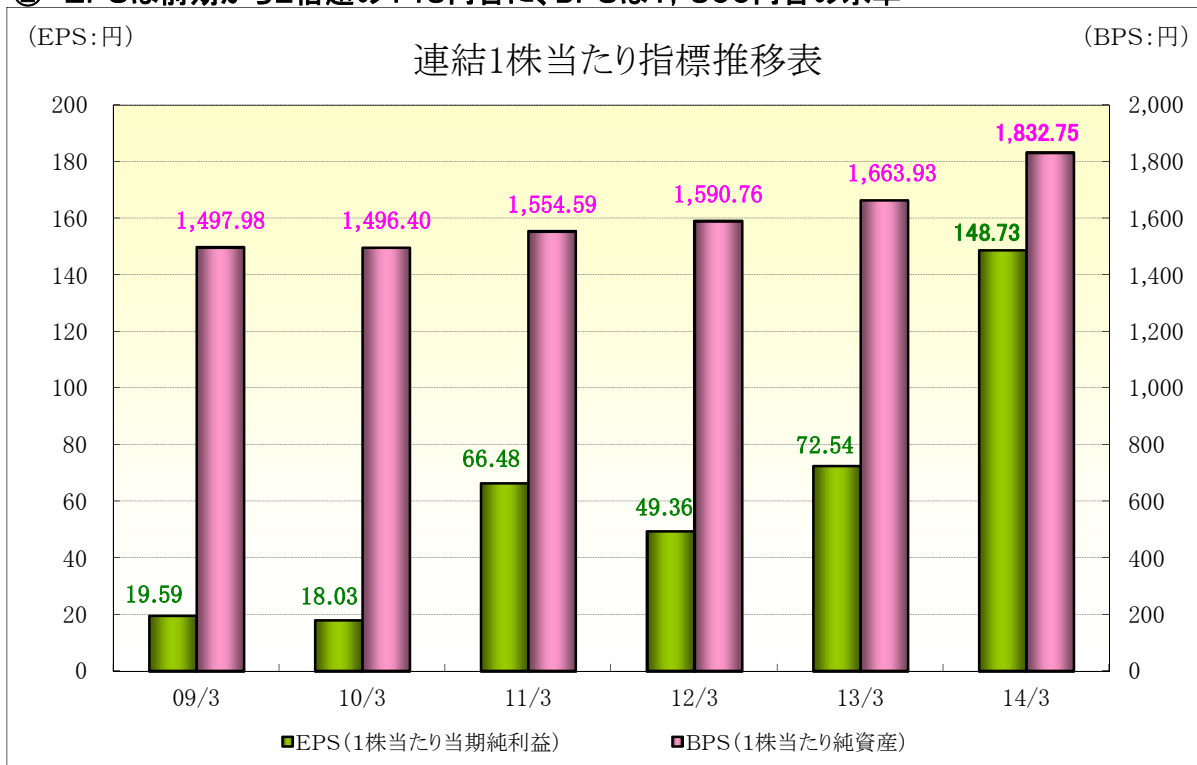
① 2014/3は「アベノミクス」の追い風もあり、建設機械事業が好調で過去最高益を達成
2015/3は需要は底堅いものの、下期見通しが不透明であるため微減を計画



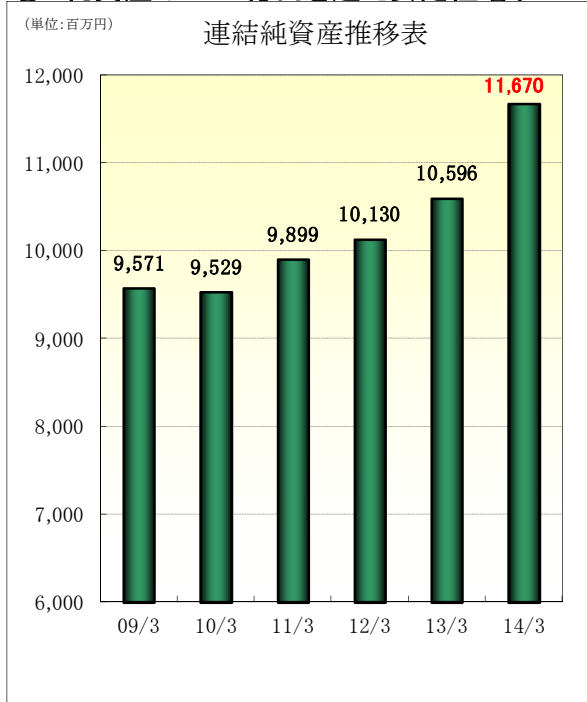
(単位:百万円)

連結	2009/3	2010/3	2011/3	2012/3	2013/3	2014/3	2015/3(予)
売上高	31,031	21,897	28,527	28,667	27,401	33,229	31,500
経常利益	295	101	731	737	888	1,845	1,550
当期純利益	124	114	423	314	461	947	900

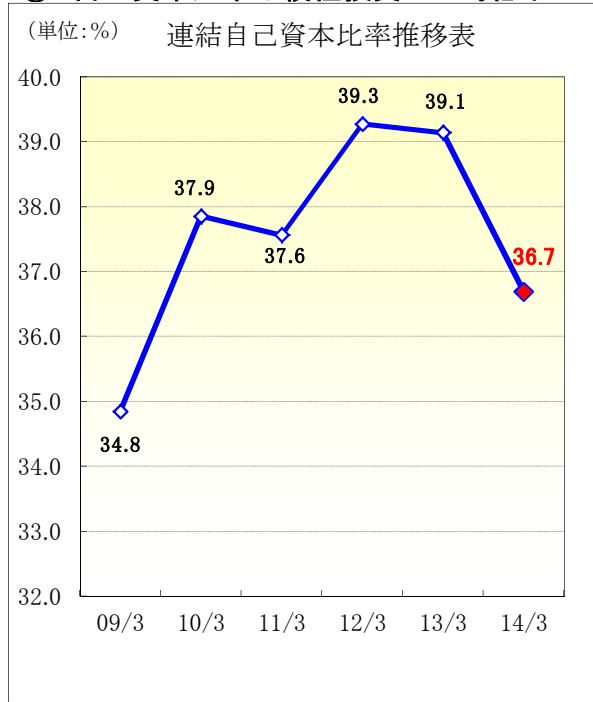
② EPSは前期から2倍超の148円台に、BPSは1,800円台の水準へ



③ 純資産は110億円を超え安定性増す



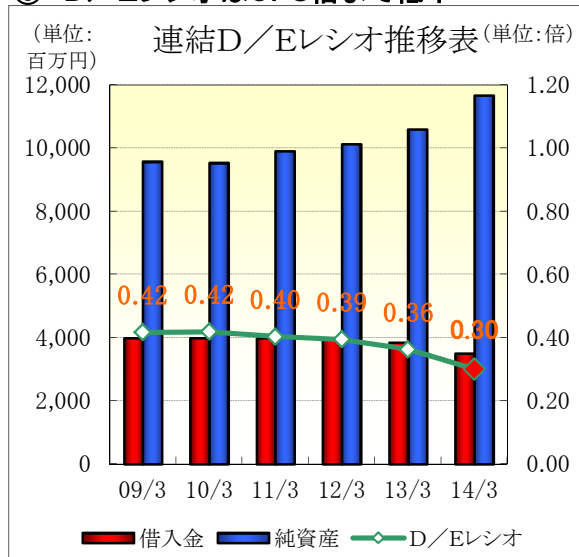
④ 自己資本比率は積極投資で一時低下



⑤ 期末配当は過去最高益を踏まえ、前期から10円増額し、過去最高の30円配当を実施予定



⑥ D/Eレシオは0.3倍まで低下



⑦ 海外売上高はほぼ横ばいで推移

