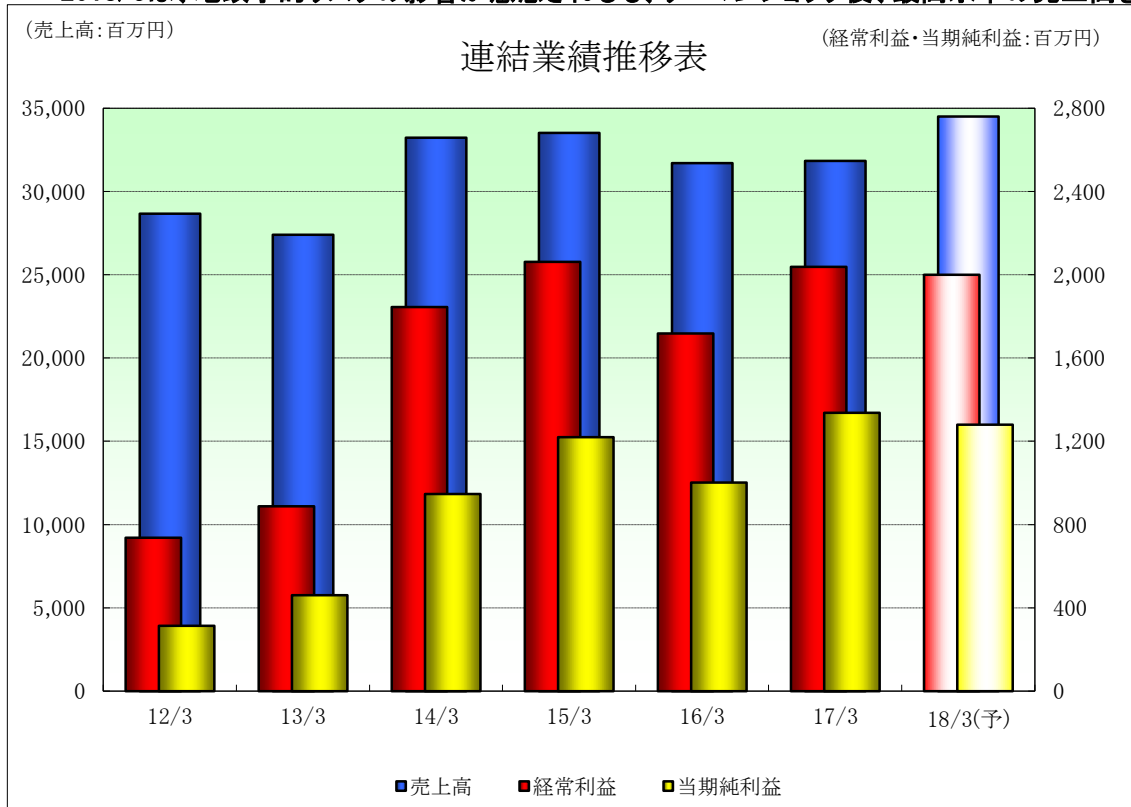


① 2017/3は、増収増益となり、当期純利益は過去最高益を達成
2018/3は、地政学的リスクの影響が懸念されるも、リーマンショック後、最高水準の売上高を計画

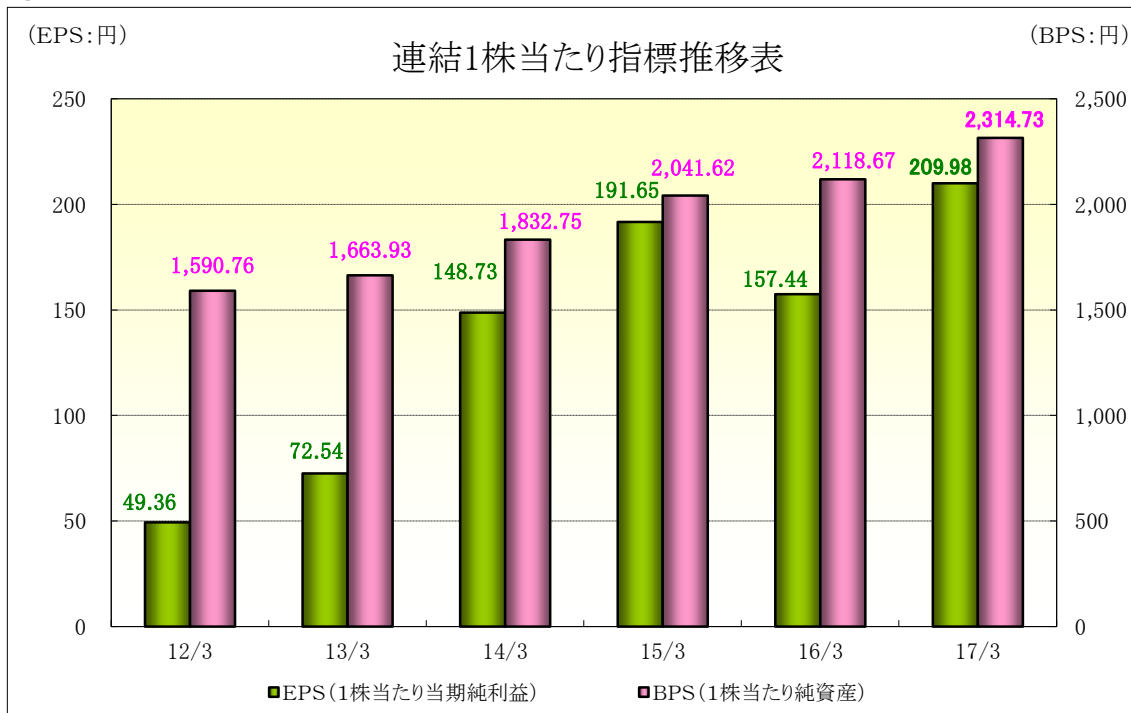


(単位:百万円)

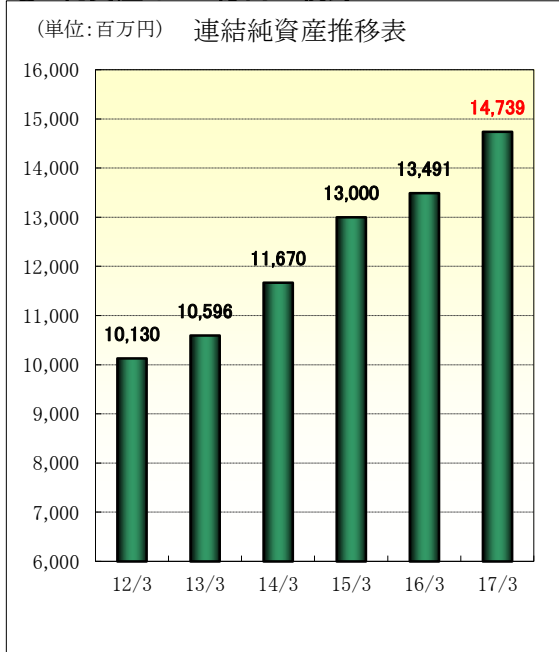
連結	2012/3	2013/3	2014/3	2015/3	2016/3	2017/3	2018/3(予)
売上高	28,667	27,401	33,229	33,517	31,702	31,836	34,500
経常利益	737	888	1,845	2,062	1,718	2,038	2,000
当期純利益	314	461	947	1,220	1,002	1,337	1,280

※当期純利益は「親会社株主に帰属する当期純利益」を指します。

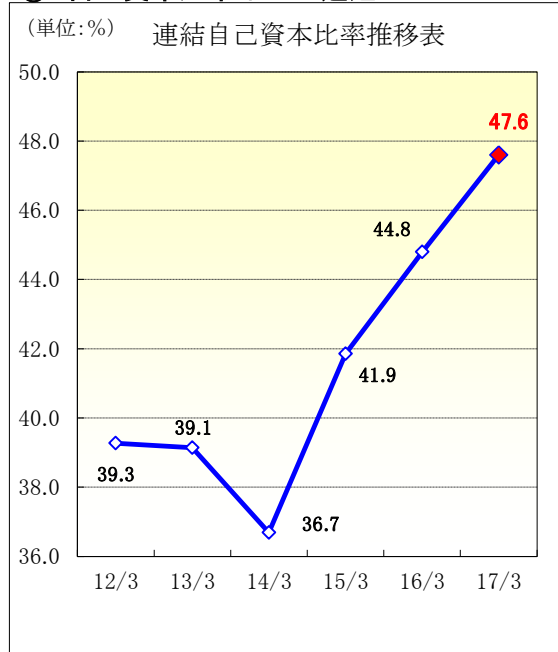
② EPSは200円を突破、BPSも2,300円台と高水準に



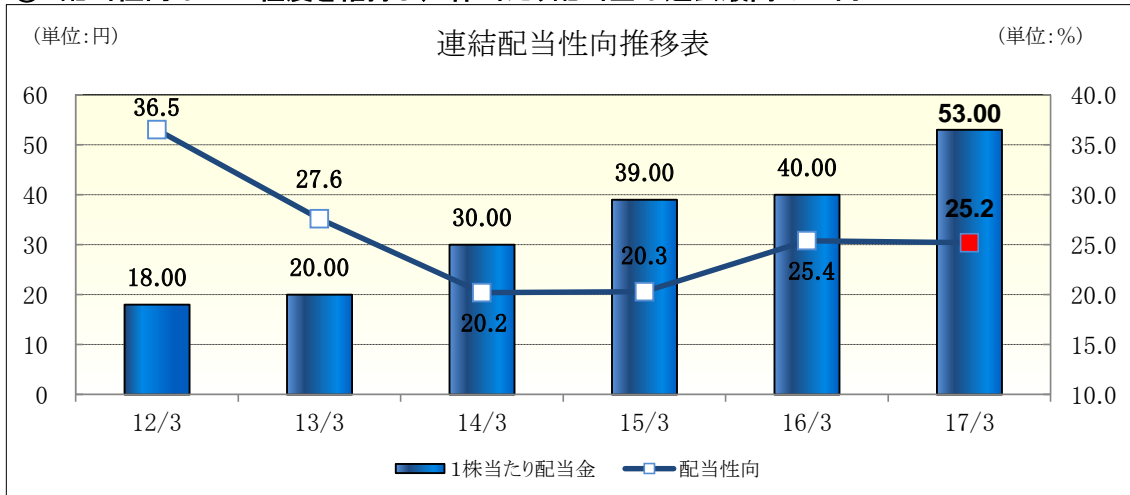
③ 純資産は150億円が視野に



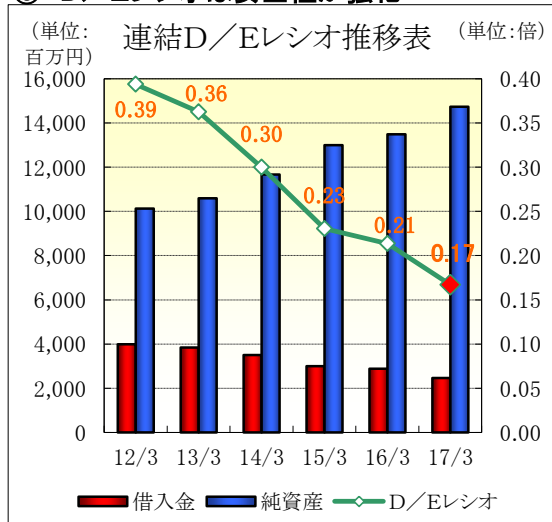
④ 自己資本比率は48%近辺へ



⑤ 配当性向は25%程度を維持し、1株当たり配当金は過去最高の53円へ



⑥ D/Eレシオは安全性が強化



⑦ 海外売上高は25億円近辺を維持

