

2020.6.23

NANYO CORPORATION

株式会社 南陽

第66期

定時株主総会

NANYO



事業の概況

Business results

NANYO



事業の経過及び成果

消費税増税

弱含む個人消費

米中貿易摩擦拡大

中国経済の減速

不安定な状況で推移

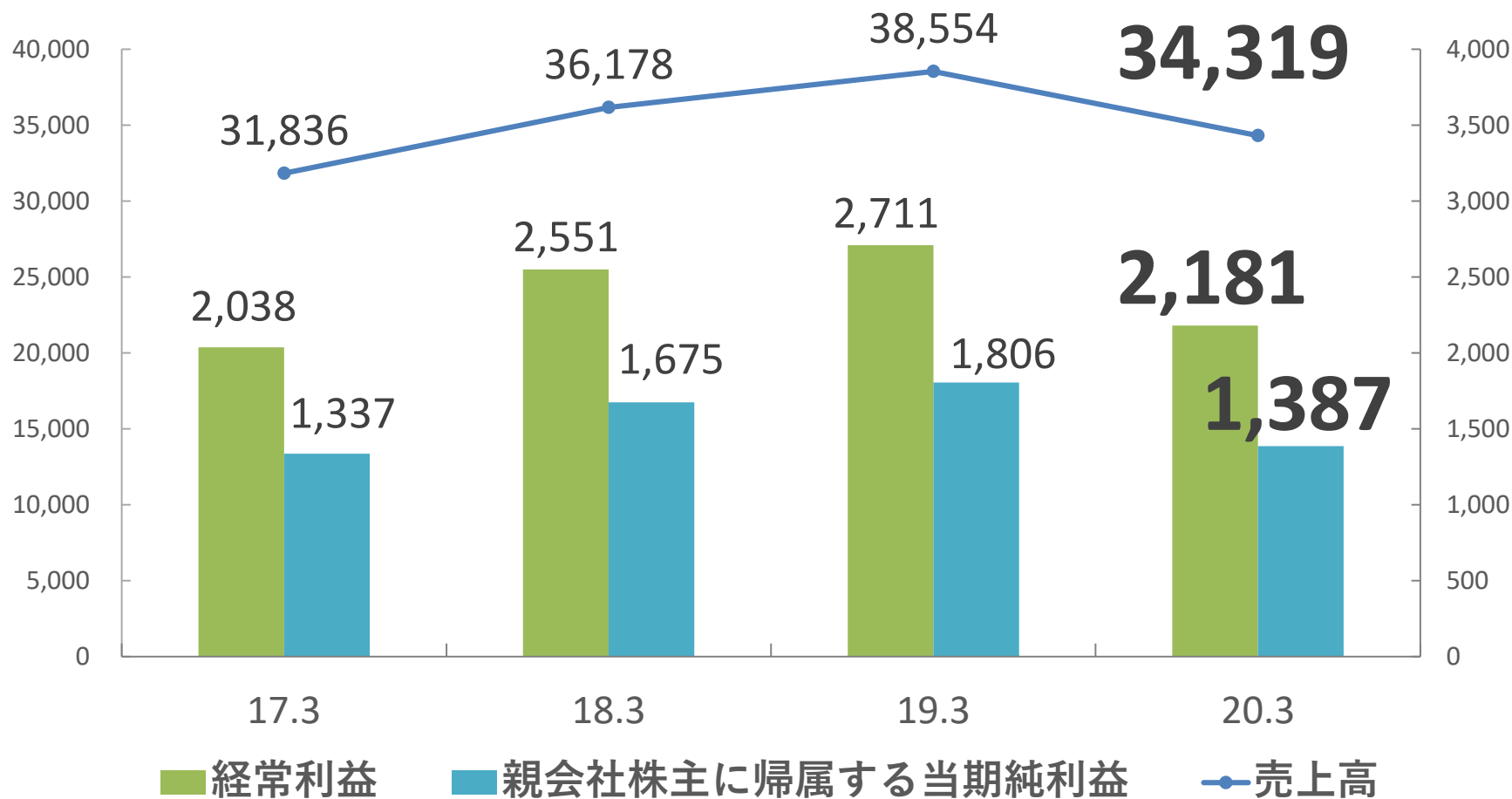


新型コロナウイルスの流行
生産活動の停滞

景気減速傾向は一層強まる状況へ

当連結会計年度の業績

単位：百万円



建設機械事業

Construction Machinery Business



NANYO

建設機械事業の概況



九州地区の
災害復旧工事
一服

【 販売部門 】

利益率の高い商品の販売強化
既存取引先の需要掘り起こし

建設機械

需要低迷
落ち着く稼働状況



【 レンタル部門 】

公共工事需要の取り込み

Construction
Machinery
Business

NANYO

全体の工事量が減少

売上高

12,914百万円

前期比1.3%減





NANYO

産業機器事業

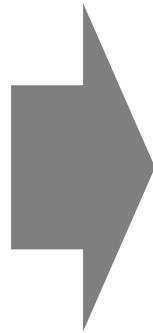
Industrial Machinery Business

産業機器事業の概況

米中貿易摩擦
台風被害
新型コロナウイルス



世界的な景気減速
不安定な状況



新商品の開拓と
提案営業の強化

生産部品・消耗部品
の拡販



設備投資抑制の傾向

売上高

20,928百万円

前期比16.4%減





NANYO

碎石事業

Crushed Rock Business

砕石事業の概況

NANYO

事業展開地域

官需・民需ともに回復基調



公共工事の受注強化
民間企業への営業強化
中小規模の工事の受注獲得
販売単価の交渉

Crushed
Rock
Business

売上高

476百万円

前期比7.4%増

その他状況

- その他の企業集団の現況に関する事項
主要な事業拠点、従業員の状況、重要な親会社及び子会社の状況、
主要な借入先の状況等
- 会社の株式に関する事項
- 会社の新株予約権等に関する事項
- 会社役員に関する事項
- 会計監査人に関する事項
- 業務の適正を確保するための体制の整備についての
決議の内容の概要
- 業務の適正を確保するための体制の運用状況の概要

5ページから23ページをご確認ください。



連結貸借対照表

Balance Sheet



連結貸借対照表

NANYO

(単位：百万円)

科目	第65期	第66期	増減
流動資産	22,898	21,887	△1,010
現金及び預金	4,413	5,948	1,535
受取手形及び売掛金	10,782	9,616	△1,166
商品及び製品	4,271	2,903	△1,368
その他	3,430	3,419	△11
固定資産	10,582	10,449	△83
投資有価証券	1,784	1,692	△91
その他	8,798	8,806	8
繰延資産	1	—	△1
資産合計	33,482	32,386	△1,095

連結貸借対照表

NANYO

(単位：百万円)

科目	第65期	第66期	増減
流動負債	15,008	13,147	△1,861
支払手形及び買掛金	11,300	9,863	△1,437
その他	3,708	3,284	△423
固定負債	1,045	968	△76
長期借入金	66	—	△66
その他	978	968	△9
負債合計	16,053	14,116	△1,937
純資産	17,428	18,270	842
負債純資産合計	33,482	32,386	△1,095



連結損益計算書

Profit & Loss Statement

NANYO

連結損益計算書

NANYO

(単位：百万円)

科目	第65期	第66期	増減
売上高	38,554	34,319	△4,235
売上原価	31,879	28,206	△3,672
売上総利益	6,675	6,112	△563
販売費及び一般管理費	4,077	3,995	△82
営業利益	2,597	2,116	△481
営業外収益	165	113	△52
営業外費用	51	48	△3
経常利益	2,711	2,181	△530
特別利益	116	36	△79
特別損失	34	7	△26
税金等調整前当期純利益	2,793	2,210	△582
法人税等合計	987	822	△164
親会社株主に帰属する当期純利益	1,806	1,387	△418



連結 株主資本等變動計算書

Statements of Shareholders' Equity

NANYO

連結株主資本等変動計算書

NANYO

(単位：百万円)

	株主資本					その他の 包括利益 累計額 合計	純資産 合計
	資本金	資本 剰余金	利益 剰余金	自己 株式	株主 資本 合計		
当期首残高	1,181	1,015	14,756	△231	16,722	706	17,428
当期変動額							
剰余金の配当			△483		△483		△483
親会社株主に帰属 する当期純利益			1,387		1,387		1,387
自己株式の取得				△0	△0		△0
株主資本以外の項 目の当期変動額 (純額)						△61	△61
当期変動額合計	-	-	903	△0	903	△61	842
当期末残高	1,181	1,015	15,660	△231	17,625	644	18,270

単体の財産及び損益の状況

- 貸借対照表
- 損益計算書
- 株主資本等変動計算書



27ページから29ページをご確認ください。



対応すべき課題

measures

NANYO

対処すべき課題

NANYO

新型コロナ世界経済直撃

世界経済、最大940兆円損失試算

中国製造業のコロナショック

米失業率 戦後最悪

個人消費・輸出に打撃

倒産1万超見通し 休廃業も増加

新型コロナで生産停滞

製造業に停滞感 生産調整継続

アジア経済 打撃鮮明

米中対立 深刻化



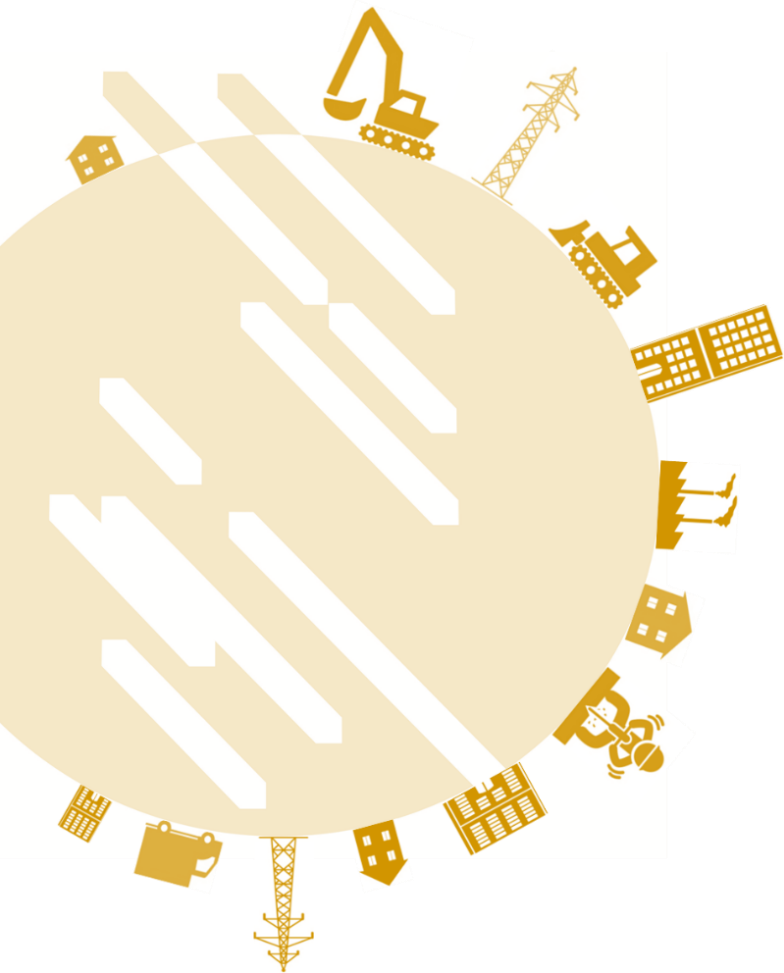
NANYO

建設機械事業

Construction Machinery Business

取り巻く環境

NANYO



新型コロナウイルスの
流行に伴う需要低迷

納期遅延

中古機相場下落

厳しい状況が
継続すると予想


取り組み

販売部門

取引先のニーズに的確に対応
利益率の高い商品販売強化
既存取引先の需要の掘り起こし

レンタル部門

民需、官需の取り込み

 経済環境悪化による
取引先の破綻懸念

⇒ 債権管理強化



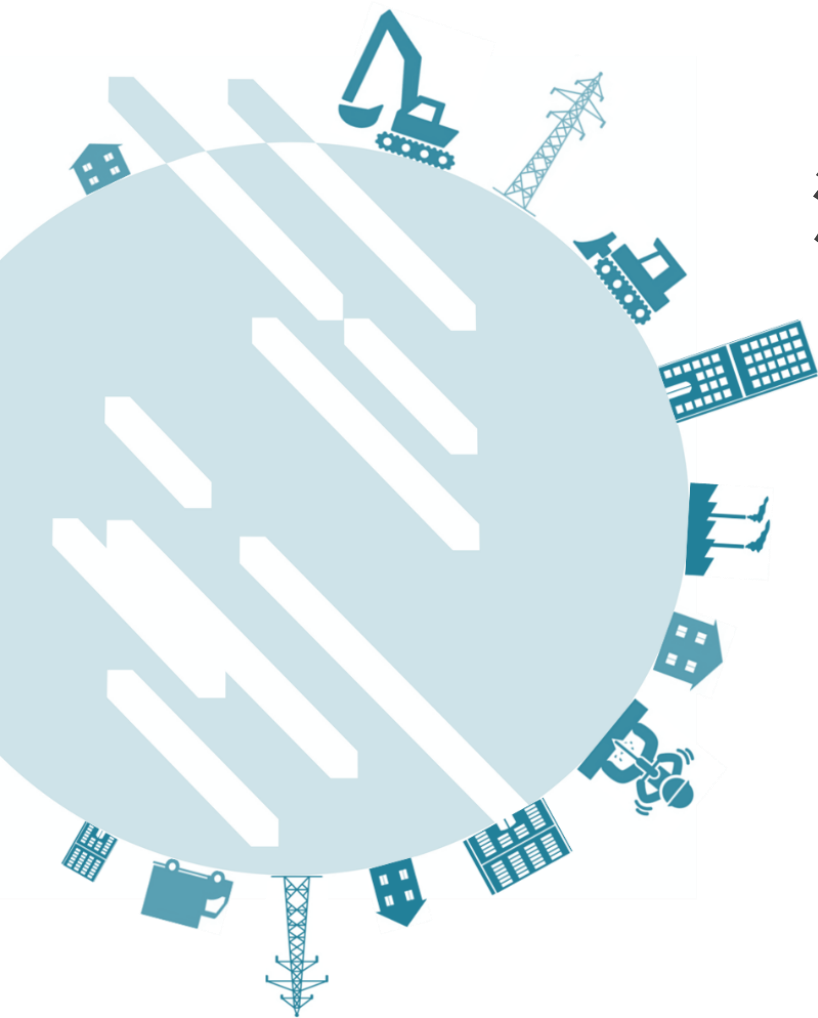
Industrial Machinery Business

産業機器事業

NANYO

取り巻く環境

NANYO



新型コロナウイルスの
流行に伴う生産活動の停滞

世界経済の鈍化による
投資マインドの低下

厳しい状況が
継続すると予想

取り組み



NANYO

新型コロナウイルス影響長期化も視野に

テレワークやテレビ会議活用



AI、IoTに関連する商品群の拡大



生産設備の自動化、高度化に向けた
商品開拓・営業強化



関係会社との協業強化



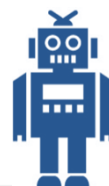
検査工程の設備機械の
販売強化



新規顧客の開拓



新市場への参入



Crushed Rock Business

碎石事業



NANYO



取り巻く環境・取り組み

NANYO

事業展開地域

足元では需要は底堅く推移

新型コロナウイルスの影響を
受ける可能性あり

先行き不透明



提案営業の強化



民間企業への営業強化



中小規模の案件獲得



効率性、採算性向上



2020.6.23

NANYO CORPORATION

第66期定時株主総会

人と技術を
未来に繋ぐ。

NANYO

一層のご支援を賜りますようお願い申し上げます。