

2021.6.22

NANYO CORPORATION

株式会社 南陽

第67期
定時株主総会

NANYO



NANYO

事業の概況

Business results

事業の経過及び成果

新型コロナウイルスの流行

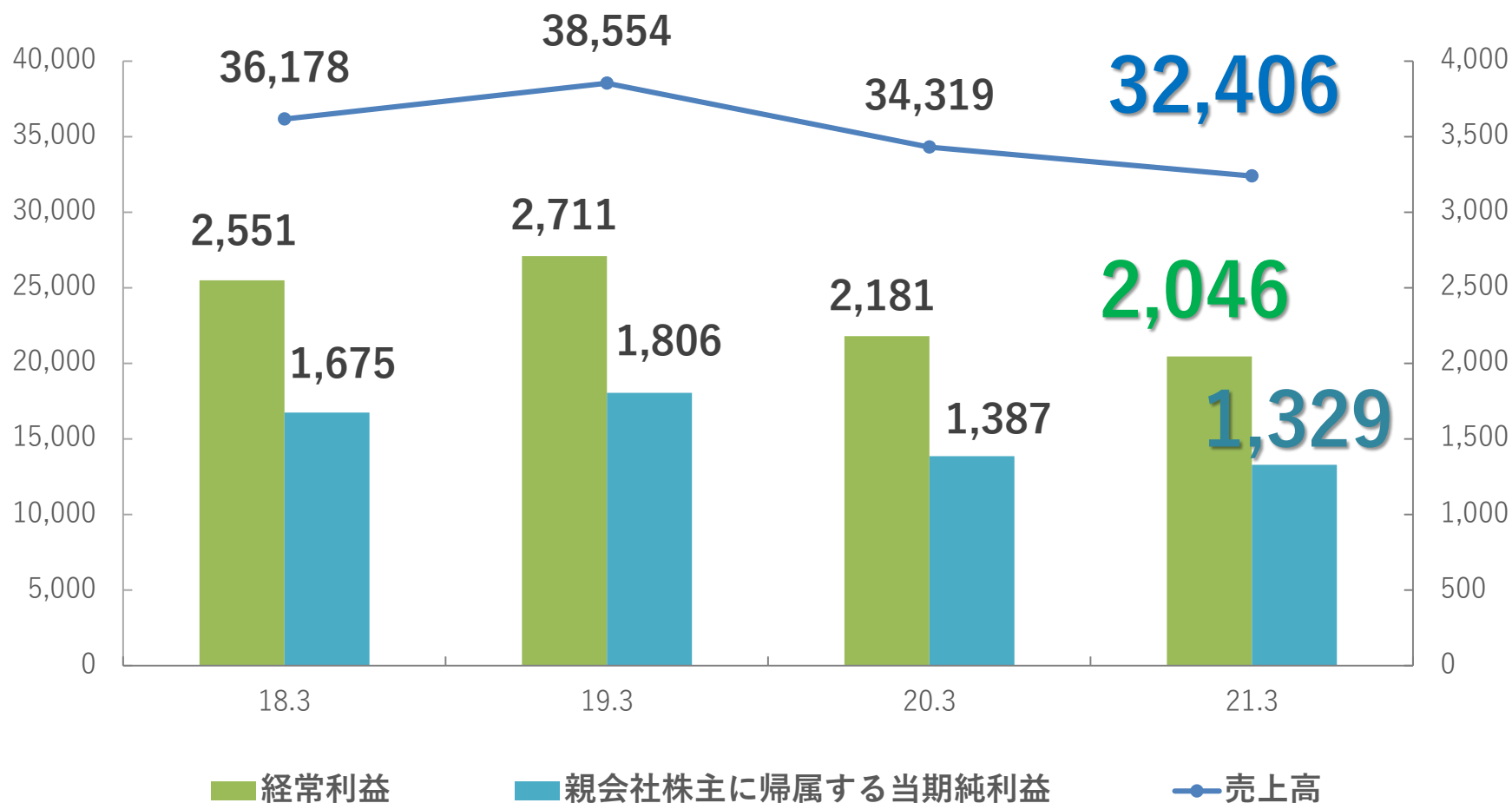
一度目の緊急事態宣言解除後の
経済活動の再開以降



一部の業界で設備投資が回復の動き
個人消費は弱含みで推移
厳しい状況が継続

当連結会計年度の業績

単位：百万円



建設機械事業

Construction Machinery Business



建設機械事業の概況

令和2年7月豪雨
復旧工事
本格化

新型コロナウイルスの流行

レンタル志向の高まり
設備投資は抑制

感染対策を講じて…



【 販売部門 】

既存取引先の需要掘り起こし
高付加価値商品の開拓と拡販



【 レンタル部門 】

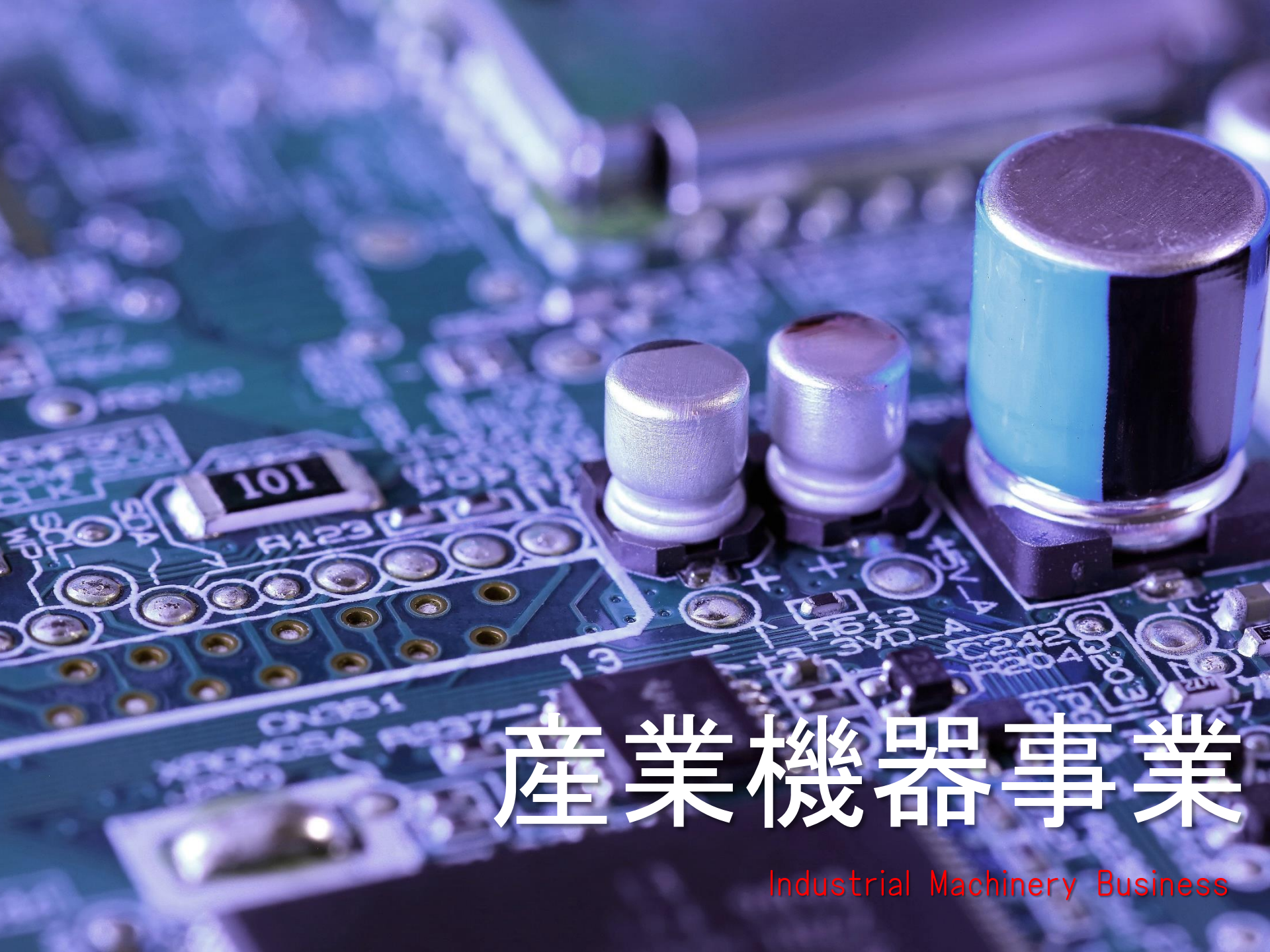
ニーズが高まっている
地域への設備強化

Construction
Machinery
Business

NANYO



売上高
12,945百万円
前期比0.2%増



産業機器事業

Industrial Machinery Business

産業機器事業の概況

新型コロナウイルスの流行

活動自粛の影響
設備投資に慎重

経済活動の再開以降

半導体メーカー
設備投資活発化
中国市場における
ロボット需要
回復基調



新商品の開拓と
提案営業の強化

生産部品・
消耗部品の拡販



投資マインドの回復に至らず

売上高

18,972百万円

前期比9.3%減





碎石事業

Crushed Rock Business

砕石事業の概況

NANYO

新型コロナウイルスの影響が部分的

事業展開地域

官需・民需ともに好調



公共工事の受注強化
民間企業への営業強化
中小規模の工事の受注獲得
販売単価の交渉

Crushed
Rock
Business

売上高

488百万円

前期比2.4%増

その他状況

- その他の企業集団の現況に関する事項
主要な事業拠点、従業員の状況、重要な親会社及び子会社の状況、
主要な借入先の状況等
- 会社の株式に関する事項
- 会社の新株予約権等に関する事項
- 会社役員に関する事項
- 会計監査人に関する事項
- 業務の適正を確保するための体制の整備についての
決議の内容の概要
- 業務の適正を確保するための体制の運用状況の概要

5ページから27ページをご確認ください。

連結の財産及び損益の状況

- 連結貸借対照表
- 連結損益計算書
- 連結株主資本等変動計算書



28ページから30ページをご確認ください。

単体の財産及び損益の状況

- 貸借対照表
- 損益計算書
- 株主資本等変動計算書



31ページから33ページをご確認ください。

対処すべき課題

ワクチン大規模接種開始

米経済指標が改善

中国経済 安定回復

新型コロナウイルス 病床逼迫

変異株流行に危機感

政府、インド変異株で水際強化

各国でGDP伸び率マイナス

製造業に停滞感 生産調整継続

新型コロナ関連倒産増加

経済への影響深刻化

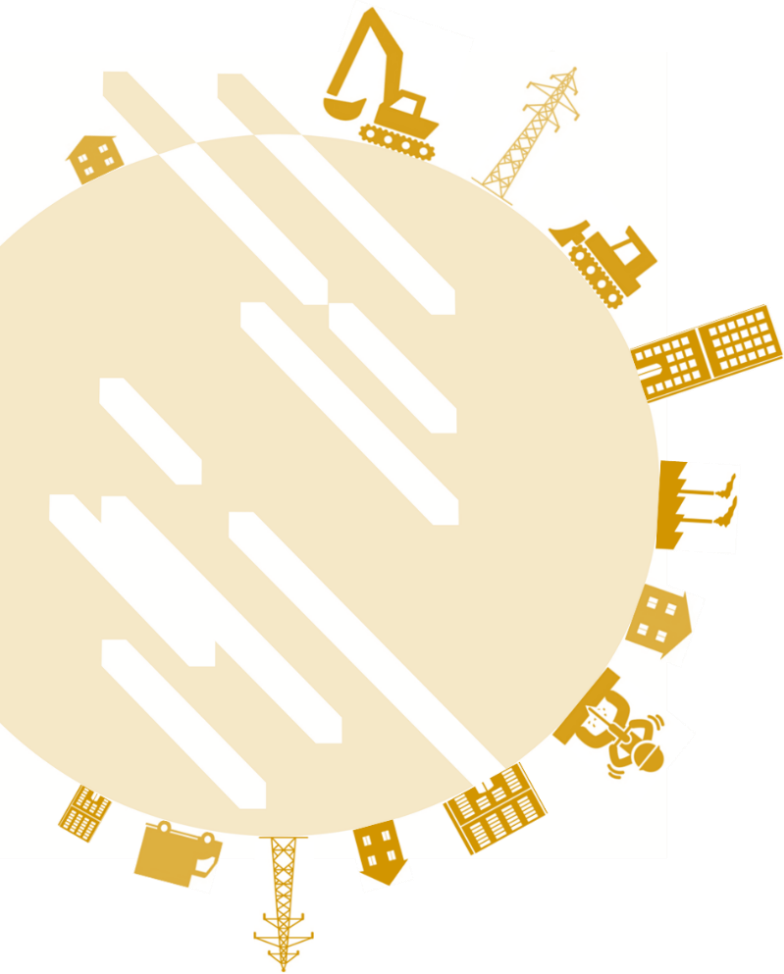
建設機械事業

Construction Machinery Business



取り巻く環境

NANYO



一定数の災害復旧工事需要

先行き不透明感による
レンタル志向の高まり

建設機械販売は…

**厳しい状況が
継続すると予想**

取り組み

【販売部門】

デモ機導入

既存取引先の需要の掘り起こし
新規開拓

【レンタル部門】

災害復旧工事対応を可能な体制整備
民需、官需の取り込み

経済環境の悪化

債権管理の強化

NANYO





産業機器事業

Industrial Machinery Business

取り巻く環境

NANYO



米国や中国の経済対策

半導体業界、
ロボット業界で
活発な投資が継続

新型コロナウイルスの影響で…

不安定な状況が
継続すると予想

取り組み



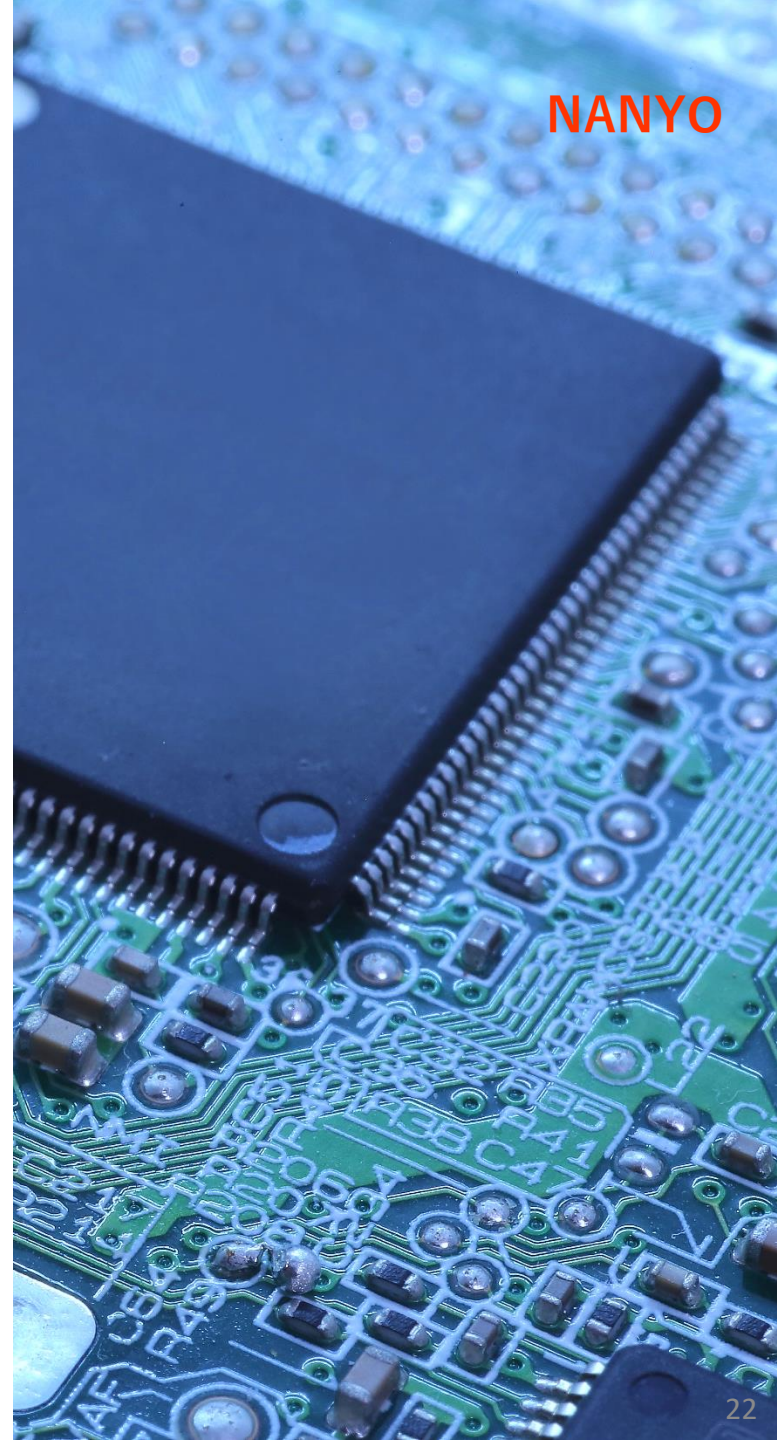
テレワーク・



テレビ会議等の活用

次世代移動通信システム（5G）
AI、IoTに関連する商品群拡大

生産部品、消耗部品の拡販



A photograph of a steep, rocky mountain slope. The rock is light-colored and shows signs of weathering and fracturing. Sparse vegetation, including small green plants and moss, is scattered across the rock face. The overall scene is rugged and natural.

碎石事業

Crushed Rock Business

取り巻く環境・取り組み

事業展開地域

災害復旧工事に予算が優先
新型コロナウイルスの影響

全体の取引量の減少により…

厳しい状況



公共工事の発注動向見極め

提案営業の強化

民間企業への営業強化

中小規模の案件獲得

2021.6.22

NANYO CORPORATION

第67期定時株主総会

人と技術を
未来に繋ぐ。

NANYO

一層のご支援を賜りますようお願い申し上げます。